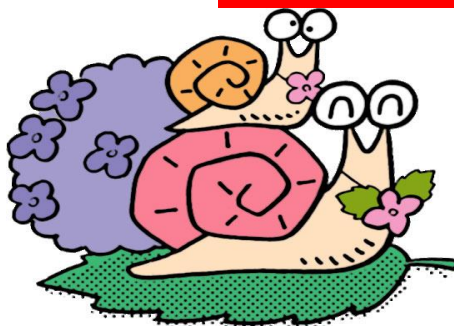
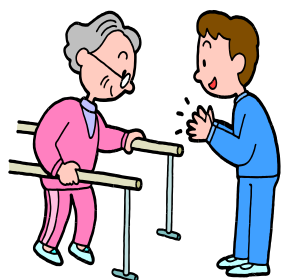


6月

令和元年6月 ふじみ第1デイサービスセンター予定表

- | | |
|-----------------|----------------------|
| 1 (土) ホッケーサッカー | 16 (日) 休館日 |
| 2 (日) 休館日 | 17 (月) お楽しみ月間 |
| 3 (月) ナンバーストライク | 18 (火) お楽しみ月間 |
| 4 (火) 風船バレー | 19 (水) お楽しみ月間 |
| 5 (水) 散歩 | 20 (木) お楽しみデイ・カラオケ大会 |
| 6 (木) 書道 | 21 (金) お楽しみデイ・カラオケ大会 |
| 7 (金) 書道 | 22 (土) お楽しみデイ・カラオケ大会 |
| 8 (土) 書道 | 23 (日) 休館日 |
| 9 (日) 休館日 | 24 (月) 誕生祝 |
| 10 (月) 手作りの日 | 25 (火) 誕生祝 |
| 11 (火) 手作りの日 | 26 (水) 誕生祝 |
| 12 (水) 手作りの日 | 27 (木) 誕生祝 |
| 13 (木) お手玉カーリング | 28 (金) 誕生祝 |
| 14 (金) 輪っか送り | 29 (土) 誕生祝 |
| 15 (土) 足で絵合わせ | 30 (日) 休館日 |



※月初めには、体重測定を行います。

※予定表に記載されているプログラムは、当日、主に行うプログラムで、センターでは他のプログラムも、用意しております。

※手作りの日は、皆さんと「🍠2種類のジャガイモおやき🍠」を作る予定となっております。どうぞ、出来立ての味をお楽しみください。

※プログラムは変更になる場合があります。

※毎日午後のプログラム前に下肢筋力の維持・向上を目的とした『スタンディングリハビリテーション』を実施しております。

